

Заглушающие пробки

ХАРАКТЕРИСТИКИ

Типы

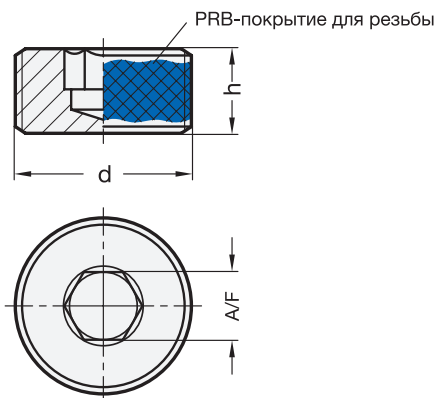
- Тип **A**: без покрытия резьбы
- Тип **PRB**: с покрытием резьбы (полное полиамидное покрытие)

Сталь

- класс прочности на разрыв 5.8
- чернение

ИНФОРМАЦИЯ

Фиксатор резьбовых соединений PRB (полное полиамидное покрытие) представляет собой зажим, который предотвращает непреднамеренное ослабление и открепление крепёжного винта.



Заглушающие пробки из нержавеющей стали

ХАРАКТЕРИСТИКИ

Типы

- Тип **A**: без покрытия резьбы
- Тип **PRB**: с покрытием резьбы (полное полиамидное покрытие)

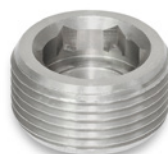
Нержавеющая сталь AISI 303

ИНФОРМАЦИЯ

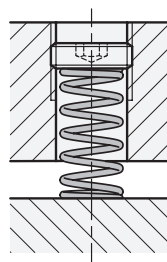
Фиксатор резьбовых соединений PRB (полное полиамидное покрытие) представляет собой зажим, который предотвращает непреднамеренное ослабление и открепление крепёжного винта.

ТЕХНИЧЕСКАЯ ИНФОРМАЦИЯ

- Характеристики нержавеющей стали (см. стр. A26)



Пример использования



GN 252

Описание	d	h	A/F	⚖
GN 252-M12x1,5-A	M 12 x 1.5	10	6	6
GN 252-M16x1,5-A	M 16 x 1.5	10	8	14
GN 252-M20x1,5-A	M 20 x 1.5	12	10	20
GN 252-M24x1,5-A	M 24 x 1.5	12	14	24
GN 252-M27x1,5-A	M 27 x 1.5	12	14	36
GN 252-M30x1,5-A	M 30 x 1.5	12	17	44
GN 252-M33x1,5-A	M 33 x 1.5	12	17	56
GN 252-M12x1,5-PRB	M 12 x 1.5	10	6	6
GN 252-M16x1,5-PRB	M 16 x 1.5	10	8	10
GN 252-M20x1,5-PRB	M 20 x 1.5	12	10	20
GN 252-M24x1,5-PRB	M 24 x 1.5	12	14	24
GN 252-M27x1,5-PRB	M 27 x 1.5	12	14	36
GN 252-M30x1,5-PRB	M 30 x 1.5	12	17	44
GN 252-M33x1,5-PRB	M 33 x 1.5	12	17	56

GN 252.5

STAINLESS STEEL

Описание	d	h	A/F	⚖
GN 252.5-M12x1,5-A	M12x1.5	10	6	5
GN 252.5-M16x1,5-A	M16x1.5	10	8	10
GN 252.5-M20x1,5-A	M20x1.5	12	10	20
GN 252.5-M24x1,5-A	M24x1.5	12	14	26
GN 252.5-M27x1,5-A	M27x1.5	12	14	26
GN 252.5-M12x1,5-PRB	M12x1.5	10	6	6
GN 252.5-M16x1,5-PRB	M16x1.5	10	8	10
GN 252.5-M20x1,5-PRB	M20x1.5	12	10	26
GN 252.5-M24x1,5-PRB	M24x1.5	12	14	30
GN 252.5-M27x1,5-PRB	M27x1.5	12	14	36